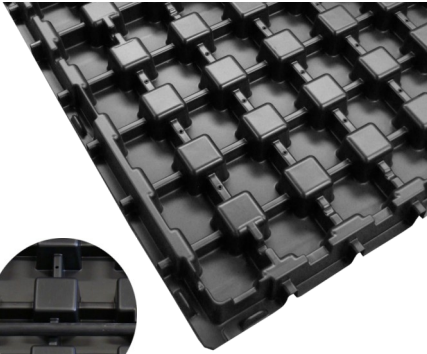


Information produit

Aquatec® AT 45

Art.-Nr. 3345



Élément d'irrigation en plastique thermoformé pour un usage combiné à la Natte à mèches DV 40 et aux tubes d'égouttement clipsés directement dans l'élément.



Données techniques

Aquatec® AT 45

Élément d'irrigation de stockage et de drainage en plastique solide, recyclé thermoformé, développé spécialement pour un usage combiné avec la Natte à mèches DV 40. Le principe de base est la distribution et le stockage de l'eau dans les cellules des éléments. L'eau sera transportée vers le haut par capillarité de la Natte à mèches, en cas de besoin. L'eau fournie prendra place via les tubes d'écoulement spéciaux. Les éléments peuvent être raccordés par des goujons spéciaux le long d'un des côtés longs et étroits.

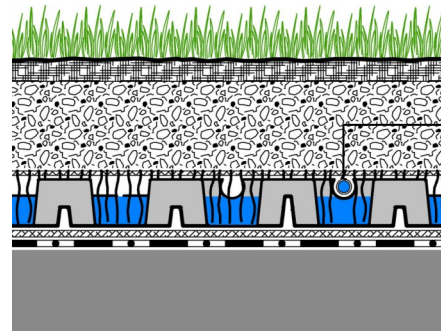
Matériel:	ABS
Couleur:	noir
Hauteur:	env. 45 mm
Poids:	env. 2.0 kg/m ²
Volume de stockage d'eau:	env. 17 l/m ²
Charge forfaitaire à 10 % de compression:	env. 138 kN/m ²
Dimensions:	env. 1.02 x 2.02 m (netto 1 x 2 m)

Caractéristiques

- Développé spécialement pour l'irrigation des toitures vertes en combinaison avec la natte à mèches DV 40
- Economie d'eau en comparaison à l'irrigation par le haut ou des tuyaux d'irrigation installés dans le substrat
- Peut être utilisé sous les toits plats, toits à faible pente (jusqu'à env. 5°) et toits inversés
- Réduit le poids puisque les éléments ne sont pas remplis
- Les tuyaux d'irrigation sont installés aisément en les clipsant dans les supports prévus dans les éléments
- L'approvisionnement en eau peut être réglé par une unité de contrôle si nécessaire

Exemple d'application

"Toiture verte intensive simple"



Structure du système "Prairie d'été" ou "Gazon"
Substrat pour toiture verte Tapis de Gazon (minimum 80 mm)
Tuyau d'irrigation 100-L1
Natte à mèches DV 40
Aquatec® AT 45
Système de filtrage PV
Élément porteur avec étanchéité anti-racines

Proposition cahier de charges

Élément d'irrigation, de stockage et de drainage, en plastique solide, thermoformé ABS, poids env. 2,0 kg/ m², hauteur env. 45 mm, volume de stockage d'eau env. 17 l/m², avec support et goujons intégrés pour les tuyaux d'irrigation. Livraison et

installation et mise en œuvre selon les instructions du fabricant.

Produit: ZinCo Aquatec® AT 45
Fournisseur: ZinCo Benelux